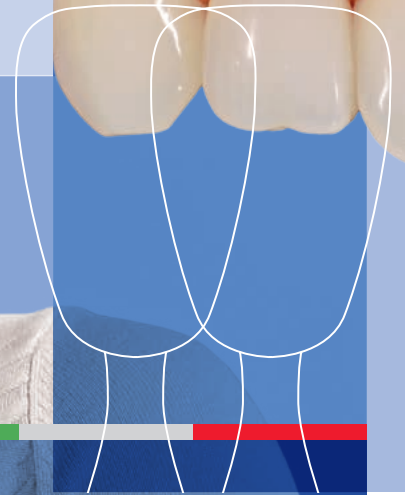
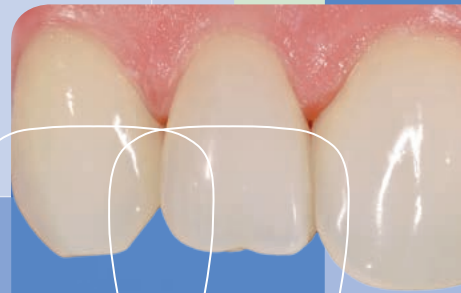


Lösungen für die Füllungstherapie

Filtek™ Supreme XTE
Composite



100%
Nanofüller-Technologie
für das schönste Lächeln der Welt



3M ESPE

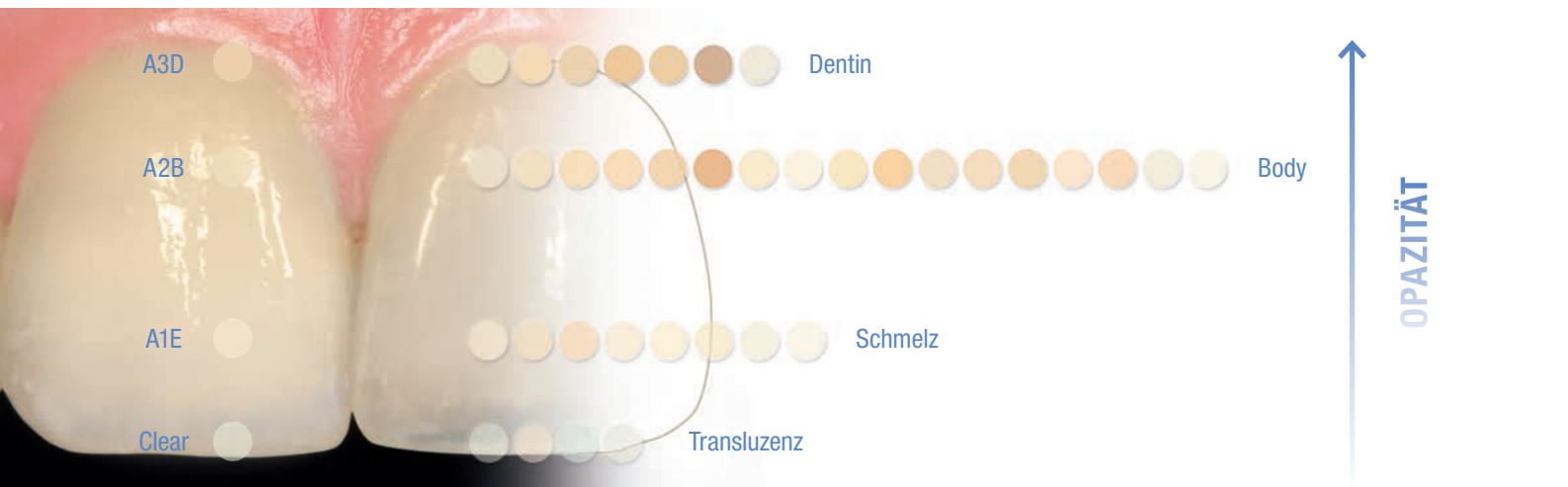
Vielseitigkeit für natürliche Schönheit

Ganz gleich, ob Sie Einschicht-, Zweischicht- oder Mehrschichttechnik bevorzugen: Mit 36 Farbtönen in vier Opazitäten wird Filtek™ Supreme XTE Universal Composite Ihren individuellen Anforderungen immer gerecht.



Wenn Sie ein fließfähiges Composite schätzen, wird Sie das „Flow-on-demand“-Verhalten von Filtek™ Supreme XTE Flowable begeistern: Dieses Flowable Composite ist fließfähig und standfest nach Bedarf.

flowable



LEBENSECHTE, DAUERHAFTE ÄSTHETIK

- Unübertroffene Glanzbeständigkeit
- Hervorragende Abrasionsbeständigkeit
- Sehr gute Fluoreszenz

GROSSE VIELFALT AN EINSATZMÖGLICHKEITEN

- 36 Farbtöne in vier Opazitäten
- Breites Spektrum an Body-Farben für Einfarb-Restaurationen

EINFACHE ANWENDUNG

- Nicht klebrig am Instrument
- Kapseln und Spritzen nach Opazität farbcodiert
- Leicht lesbare Etiketten



Für ein langanhaltendes, strahlendes Ergebnis



Eine 5-jährige klinische Studie*, die die Abrasionsbeständigkeit untersuchte, ergab keinen statistisch signifikanten Unterschied zwischen Filtek™ Supreme Universal und Schmelz.

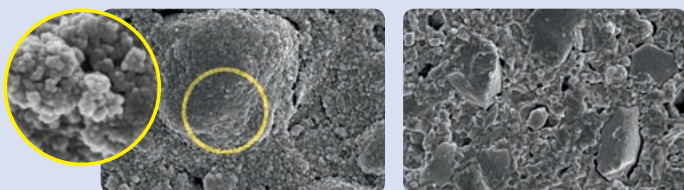
Diese Fotos zeigen die Glanzbeständigkeit von Filtek™ Supreme XTE im Vergleich zum Wettbewerb nach der Simulation von 6.000 Zahnbürsten-Zyklen. Das Ergebnis: **Wirklich beeindruckend!**

Quelle: Interne Untersuchung von 3M ESPE. Ergebnisse im Technischen Produktprofil unter www.3MESPE.de erhältlich.

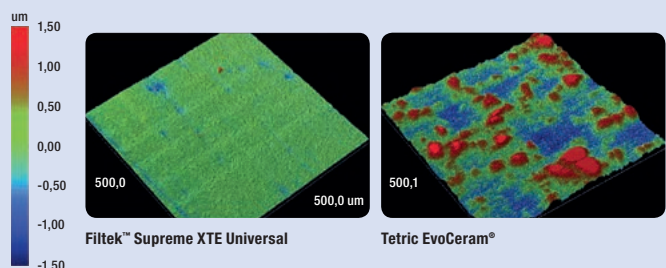
* Quelle: Professor Paul Lambrechts und Kollegen, Katholische Universität Leuven, Belgien. Daten auf Anfrage bei 3M ESPE erhältlich. Kontaktinformationen siehe Rückseite.

Entdecken Sie das Geheimnis der Glanzbeständigkeit.

100-prozentige Nanofüller-Technologie sorgt für eine homogene Verteilung der Partikel. In einem patentierten Verfahren werden daraus einzigartige Nanocluster gebildet. Im Gegensatz dazu weisen die meisten anderen Composite – einschließlich Mikro- und Nanohybride – größere Partikel auf, die bei Abrasion eine deutliche Rauigkeit bewirken.



Filtek™ Supreme XTE Universal Nanocluster **Tetric EvoCeram®**
REM-Fotos mit freundlicher Genehmigung von Dr. J. Perdigao, University of Minnesota



Diese optische Analyse zeigt die Oberfläche von Tetric EvoCeram® im Vergleich zur Oberfläche von Filtek™ Supreme XTE Universal Composite (Dentin, Schmelz, Body-Farbe) nach Zahnbürsten-Abrasion.

Quelle: Interne Untersuchung von 3M ESPE. Ergebnisse im Technischen Produktprofil unter www.3MESPE.de erhältlich.

Style Italiano – lebensechte Ästhetik



Mit der einfach reproduzierbaren Zwei-Farb-Schichttechnik von Style Italiano erstellen Sie jetzt in nur wenigen Schritten eine hochästhetische Restauration, die das Erscheinungsbild natürlicher Zähne eindrucksvoll nachempfendet. Dafür benötigen Sie nur zwei Opazitäten des 3M™ ESPE™ Filtek™ Supreme XTE Universal Composite und die exklusiven Farbrezepturen von Style Italiano. Sehen Sie selbst, wie einfach lebensechte Ästhetik erreicht werden kann:

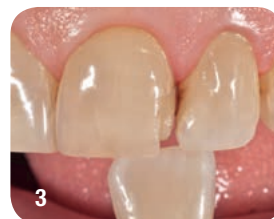


1
Erwachsener Patient mit frakturierter Restauration am zentralen und verfärbter Restauration am seitlichen Schneidezahn.

Klinisches Fallbeispiel: Composite-Restauration der Klasse III



2
Farbauswahl mit A3 und A4 Farbmustern, die mit Hilfe eines individuellen Farbschlüssels aus Filtek™ Supreme XTE Universal Composite hergestellt wurden.



3
Die Farbe A4 wurde als am besten passende Farbe ausgewählt.



4
Finale Präparation.



5
Applikation der A4 Dentin-Schicht, wobei ausreichend Platz für eine Body-Schicht gelassen wird.



6
Fixierung der interproximalen Matrize mit anschließender Restauration der distalen Wand des zentralen Schneidezahns und Auftragen der letzten Schicht mit A4 Body.

Das Style Italiano Rezept für Filtek™ Supreme XTE Universal Composite

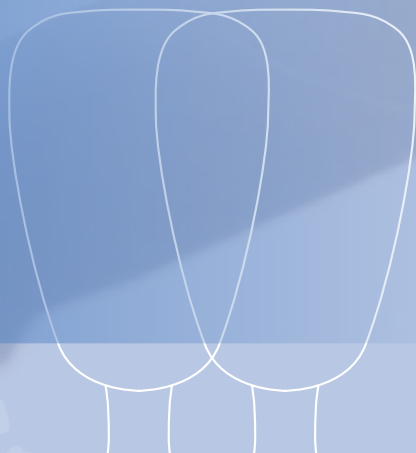
A4 Dentin + A4 Body = A4



7
Endsituation



Echte
Nanofüller-Technologie
in Perfektion



Bestellinformation

Art.-Nr.	Produktinformationen
4911S	Filtek™ Supreme XTE Universal Composite Einfarb-Intro Kit – Kapsel 40 Kapseln à 0,2g, jeweils 20 mit den Body-Farben A2 und A3; Technische Anleitung; Gebrauchshinweise
4910S	Filtek™ Supreme XTE Universal Composite Einfarb-Intro Kit – Spritze 4 Spritzen à 3g, jeweils 2 mit den Body-Farben A2 und A3; Technische Anleitung; Gebrauchshinweise
4911D	Filtek™ Supreme XTE Universal Composite Zweifarb-Intro Kit – Kapsel 40 Kapseln à 0,2g, jeweils 10 mit den Dentin-Farben A3 und A4 sowie den Schmelz-Farben A2 und A3; 1 Farbrad; Technische Anleitung; Gebrauchshinweise
4910D	Filtek™ Supreme XTE Universal Composite Zweifarb-Intro Kit – Spritze 4 Spritzen à 3g, jeweils 1 mit den Dentin-Farben A3 und A4 sowie den Schmelz-Farben A2 und A3; 1 Farbrad; Technische Anleitung; Gebrauchshinweise
4911P	Filtek™ Supreme XTE Universal Composite Professional Kit – Kapsel 160 Kapseln à 0,2g in wiederverwendbarer Kunststoffbox: jeweils 10 mit den Dentin-Farben: A2, A3, A4 jeweils 20 mit den Body-Farben: A2, A3, A3.5, A4 jeweils 10 mit den Schmelz-Farben: A1, A2, A3, W jeweils 10 mit der Transluzenz-Farbe: AT 1 Farbrad; Technische Anleitung; Gebrauchshinweise
4910P	Filtek™ Supreme XTE Universal Composite Professional Kit – Spritze 12 Spritzen à 3g mit: Dentin-Farben: A2, A3, A4 Body-Farben: A2, A3, A3.5, A4 Schmelz-Farben: A1, A2, A3, W Transluzenz-Farbe: AT 1 Farbrad; Technische Anleitung; Gebrauchshinweise



Die Farbwahlscheibe von 3M ESPE vereinfacht den Auswahlprozess und dient als Anleitung für die Applikation von bis zu vier Composite-Farbtönen. Es ist in jedem Zweifarb Kit und Professional Kit enthalten.



Filtek™ Supreme XTE Flowable Restorative.

3M ESPE

3M Deutschland GmbH
Standort Seefeld
3M ESPE - ESPE Platz
82229 Seefeld
Freecall: 0800 - 2 75 37 73
Freefax: 0800 - 3 29 37 73
info3mespe@mmm.com
www.3MESPE.de

3M (Schweiz) GmbH
3M ESPE Dental Products
Eggstr. 93 · CH-8803 Rüschlikon
Telefon: (044) 724 93 31
Telefax: (044) 724 92 38
3mespech@mmm.com
www.3MESPE.ch

Filtek™ Supreme XTE Universal Refills

Dentin-Farben	Spritzen	Kapseln
A1D	4910A1D	4911A1D
A2D	4910A2D	4911A2D
A3D	4910A3D	4911A3D
A4D	4910A4D	4911A4D
B3D	4910B3D	4911B3D
C4D	4910C4D	4911C4D
Weiß	4910WD	4911WD
Body-Farben	Spritzen	Kapseln
A1B	4910A1B	4911A1B
A2B	4910A2B	4911A2B
A3B	4910A3B	4911A3B
A3.5B	4910A3.5B	4911A3.5B
A4B	4910A4B	4911A4B
A6B	4910A6B	4911A6B
B1B	4910B1B	4911B1B
B2B	4910B2B	4911B2B
B3B	4910B3B	4911B3B
B5B	4910B5B	4911B5B
C1B	4910C1B	4911C1B
C2B	4910C2B	4911C2B
C3B	4910C3B	4911C3B
D2B	4910D2B	4911D2B
D3B	4910D3B	4911D3B
Weiß	4910WB	4911WB
Extra Weiß	4910XWB	4911XWB
Schmelz-Farben	Spritzen	Kapseln
A1E	4910A1E	4911A1E
A2E	4910A2E	4911A2E
A3E	4910A3E	4911A3E
B1E	4910B1E	4911B1E
B2E	4910B2E	4911B2E
D2E	4910D2E	4911D2E
Weiß	4910WE	4911WE
Extra Weiß	4910XWE	4911XWE
Transluzenz-Farben	Spritzen	Kapseln
Clear	4910CT	4911CT
Blue	4910BT	4911BT
Grey	4910GT	4911GT
Amber	4910AT	4911AT

Spritzen-Refill Packungen enthalten 1 Spritze à 3g;
Kapsel-Refill Packungen: Dentin-, Schmelz- und Transluzenz-Farben-Refills enthalten 10 Kapseln à 0,2g; Body-Farben-Refills enthalten 20 Kapseln à 0,2g; Gebrauchshinweise.

Filtek™ Supreme XTE Flowable Refills

Farben	Spritzen	Kapseln
A1	4920A1	4921A1
A2	4920A2	4921A2
A3	4920A3	4921A3
A3.5	4920A3.5	4921A3.5
A4	4920A4	4921A4
B1	4920B1	4921B1
B2	4920B2	4921B2
C2	4920C2	4921C2
D2	4920D2	4921D2
Weiß	4920W	4921W
Extra Weiß	4920XW	4921XW
OA3	4920OA3	4921OA3

Spritzen-Refill Packungen: Farben A enthalten 2 Spritzen à 2g, 20 Einwegkanülen; **alle anderen Farben** enthalten 1 Spritze à 2g, 20 Einwegkanülen; Gebrauchshinweise.

Kapsel-Refill Packungen: Farben A enthalten 20 Kapseln à 0,2g; **alle anderen Farben** enthalten 10 Kapseln à 0,2g; Gebrauchshinweise.

Klinische Fotos mit freundlicher Genehmigung von Style Italiano.

3M, ESPE und Filtek sind Marken von 3M Company oder 3M Deutschland GmbH.

Alle anderen Marken gehören anderen Unternehmen.

© 2015, 3M. Alle Rechte vorbehalten.

70200953571/11 (04.2015)

3M Österreich GmbH
Kranichberggasse 4
A-1120 Wien
Telefon: (01) 86 686 434
Telefax: (01) 86 686 330
dental-at@mmm.com
www.3MESPE.at